

La progressiva diffusione dei Disturbi del Comportamento Alimentare che oggi interessa anche la fascia preadolescenziale e adolescenziale, con un'età di esordio che si colloca tra gli 8 e i 10 anni, costituisce uno dei problemi di salute più preoccupanti in tutto il territorio nazionale. In questa patologia tipica dell'età evolutiva, la famiglia è coinvolta in maniera totalizzante e fin dalla sua insorgenza. Quali sono e come si possono riconoscere i segnali precoci nel contesto familiare che fanno intravedere la possibilità della comparsa di tali disturbi?

Quanto incidono il senso di fallimento e il bisogno di sostegno dei genitori nella cura? In che modo si può migliorare la qualità delle relazioni tra i bambini e gli adolescenti e i loro familiari? Coinvolgere attivamente i membri della famiglia nel percorso terapeutico diventa decisivo per ottenere i migliori risultati possibili.

Il seminario internazionale, promosso dal Ministero della Salute nell'ambito del "Progetto di studio multicentrico sui fattori predittivi e le caratteristiche psicopatologiche dei disturbi del comportamento alimentare in età adolescenziale e preadolescenziale", costituisce l'occasione per esaminare le caratteristiche delle relazioni familiari all'interno delle famiglie in cui un membro soffre di disturbo del comportamento alimentare. Mettere a confronto il punto di vista sia dei pazienti che dei loro genitori permette di programmare strategie d'intervento più efficaci, attribuendo ad ogni membro della famiglia nuovi compiti e funzioni di supporto.

I risultati di questa articolata ricerca, la prima in Italia, potranno essere utilizzati per aumentare le conoscenze sulla diagnosi precoce, il trattamento e la prevenzione dei nuovi Disturbi del Comportamento Alimentare in età adolescenziale e preadolescenziale. La collaborazione interattiva tra operatori e famiglia consentirà di mettere a punto una più adeguata programmazione nazionale e regionale dei servizi dedicati, che riconosca la famiglia come risorsa integrante delle varie fasi del trattamento.

Al seminario, a carattere formativo e divulgativo, parteciperanno tutti gli esponenti coinvolti personalmente nel "Progetto di studio" e specialisti di fama nazionale e internazionale. L'iniziativa è rivolta a operatori socio-sanitari, ai pazienti e ai loro familiari, agli amministratori, alle associazioni di volontariato e a tutti coloro che si interrogano sulla ricaduta sociale di queste patologie.

ISCRIZIONE

L'iscrizione è gratuita e comprende la partecipazione alle sessioni scientifiche, kit congressuale, l'attestato di partecipazione. E' necessaria la prenotazione.

E' prevista la traduzione simultanea.

Le richieste di iscrizione dovranno essere inviate al fax 0973 641216 o all'indirizzo email di Antonella Muscolino - antusco@tiscali.it - della segreteria organizzativa. Verrà data conferma tramite email dell'avvenuta iscrizione. Per informazioni contattare il numero 0973 641216 - Nel corso del convegno sarà possibile visitare il Centro di ippo-ono-terapia, Borgo S. Uopo Chiaromonte

SEGRETERIA ORGANIZZATIVA

Centro DCA e del Peso "G. Gioia" - Chiaromonte (ASP Potenza) - Fondazione Stella Maris Mediterraneo - Dott.ssa Rosa Trabace - Fax 0973 641216 - rosa.trabace@aspbasilicata.it - Responsabile struttura area formazione ASP Potenza dott. Vincenzo Langellotti Tel. 0971 310522 - vincenzo.langellotti@aspbasilicata.it
Grafica: Maurizio Benvenuti

COMITATO SCIENTIFICO

Alessandro Albizzati, Giovanni Antonelli, Fabio Apicella, Fortunata Cantini, Ilaria Costantino, Laura Dalla Ragione, Concetta De Salvo, Teresa Di Fiandra, Francesca Di Taranto, Francesca Emanuelli, Federico Fortunato, Emilio Franzoni, Lucia Giombini, Luisa Iero, Federico Lapetina, Sandra Maestro, Sabrina Molinaro, Filippo Muratori, Annabella Pozzoli, Antonio Sanchirico, Rosa Trabace.



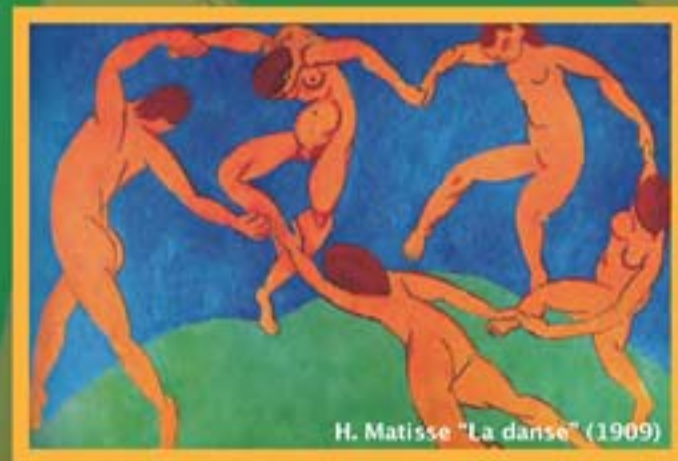
SERVIZIO SANITARIO REGIONALE
BASILICATA
Azienda Sanitaria Locale di Potenza



Seminario Internazionale

FAMIGLIE SENZA CONFINI

Stili di attaccamento e disturbi
del comportamento alimentare



H. Matisse "La danse" (1909)

5 Ottobre 2012
Chiaromonte - Potenza
Ostello della Gioventù

PROGRAMMA

- 8:30 Registrazione partecipanti
- 9:00 Saluto delle Autorità
Sen. Antonio Vozzi – Sindaco Comune di Chiaromonte
Mario Marra – Presidente Fondazione "Stella Maris Mediterraneo", Direttore Generale ASL Potenza (ASP).
Attilio Martorano – Assessore alla Sanità Regione Basilicata
- 9:20 Introduzione: Dott.ssa Rosa Trabace
- 9:30 Il Progetto "Progetto di studio multicentrico sui fattori predittivi e le caratteristiche psicopatologiche dei disturbi del comportamento alimentare in età adolescenziale e preadolescenziale".
Teresa Di Fiandra – Ministero della Salute
- 9:40 Diagnosi precoce e continuità delle cure nell'infanzia e nella prima adolescenza: presentazione della ricerca.
Laura Dalla Ragione

SESSIONE I LA FAMIGLIA COME RISORSA

Introduce: Federico Lapetina
Moderano: Eustachio Sarra, Vincenzo La Regina

- 10:00 La famiglia come risorsa nel trattamento dei minori affetti da disturbo del comportamento alimentare: l'intervento in regime di Day-Hospital.
Alessandro Albizzati, Fortunata Cantini, Francesca Emanuelli, Ilaria Costantino
- 10:20 Coffee Break
- 10:40 Lo scacco della famiglia nei disturbi del comportamento alimentare.
Emilio Franzoni, Luisa Iero

- 11:00 La declinazione dei legami di attaccamento nei disturbi del comportamento alimentare: strumenti di valutazione nei pazienti e nei loro familiari.
Lucia Giombini, Giovanni Antonelli
- 11:20 L'obesità e il Disturbo da Alimentazione Incontrollata in età infantile e adolescenziale.
Franco Contaldo, Fabrizio Pasanisi
- 11:40 L'influenza dei meccanismi molecolari nell'eziopatogenesi dei disturbi del comportamento alimentare.
Tommaso Beccari, Anna Tasegian

12:00 Discussione

13:00 Lunch Break

SESSIONE II LA FAMIGLIA NEL SISTEMA DI CURA: UNA CARTA DA GIOCARE

Introduce: Giuseppe Cugno
Modera: Antonio Sanchirico

- 14:30 The mystery that is anorexia nervosa: a novel explanation.
Lectio magistralis: Bryan Lask

15:30 Discussione

- 16:00 Genitori e figli insieme nel percorso di cura ospedaliera.
Filippo Muratori, Sandra Maestro, Fabio Apicella, Francesca Di Taranto

- 16:20 Le famiglie si incontrano: la conduzione dei gruppi multifamiliari.
Concetta De Salvo, Annabella Pozzoli, Federico Fortunato

- 16:40 Il punto di vista delle famiglie. Testimonianze

17:00 Discussione

- 17:30 Chiusura dei lavori: Vito De Filippo
Presidente Regione Basilicata

Alessandro Albizzati: Resp. A.O. Centro DCA età evolutiva, Osp. S. Paolo, Milano

Giovanni Antonelli: Medico Nutrizionista ASL2 Umbria e A.O. Perugia

Fabio Apicella: Psicologo, IRCCS Stella Maris – Univ. Pisa

Tommaso Beccari: Prof. Facoltà di Farmacia, Univ. Perugia

Fortunata Cantini: Neuropsichiatra infantile Centro DCA, Osp. S. Paolo, Milano

Franco Contaldo: Dir. Medico, Prof. Ord. Dip. Medicina Clinica e Sperimentale – Univ. Napoli, Federico II

Ilaria Costantino: Psicologa, Centro DCA, Osp. S. Paolo, Milano

Giuseppe Cugno: Dir. sanitario - ASP Potenza

Laura Dalla Ragione: Resp. Scient. Progetto e Resp. Centro DCA Residenza "Palazzo Frandisci" Todi e Centro DAI Città della Pieve AUSL 2 - Umbria

Concetta De Salvo: Resp. Villa Miralago Centro DCA, Varese

Teresa Di Fiandra: Dir. Generale Prevenzione Sanitaria – Min. della Salute

Francesca Di Taranto: Psicologa, IRCCS Stella Maris – Univ. di Pisa

Francesca Emanuelli: Psicologa, Centro DCA, Osp. S. Paolo, Milano

Emilio Franzoni: Resp. U.O. Neuropsichiatria Infantile, Centro DCA età evolutiva, Policlinico S.Orsola, Malpighi, Bologna

Lucia Giombini: Psicologa, Project Manager Progetto Ministeriale

Luisa Iero: Neuropsichiatria Infantile, Centro DCA, Policlinico S.Orsola, Malpighi, Bologna

Vincenzo La Regina: Dir. Medico, Coord. Strutture Residenziali - ASP Potenza

Federico Lapetina: Psicologo, Supervisore, Centro DCA "Giovanni Gioia" - Chiaromonte - ASP Potenza

Bryan Lask: Emeritus Prof., Univ. of London, Hon. Consultant Psychiatrist, Gt. Ormond St. Hospital, London, Academic Dir., Ellem Med Centre, London, Visiting Prof., RASP, Oslo Univ. Hospital, Norway

Sandra Maestro: Neuropsichiatra infantile, Dip. Neuroscienze età evolutiva, IRCCS Stella Maris – Univ. di Pisa

Mario Marra: Direttore Generale ASP Potenza Presidente "Fondazione Stella Maris Mediterraneo Onlus"

Filippo Muratori: Dir. U.O. di Psichiatria dello Sviluppo, Dip. di Neuroscienze dell'età evolutiva, IRCCS Stella Maris – Univ. Pisa

Fabrizio Pasanisi: Dir. Medico, Dip. Assistenziale di Clinica Medica Az. Univ. Policl. Federico II di Napoli

Annabella Pozzoli: Psicologa Villa Miralago, Centro DCA, Varese

Antonio Sanchirico: Medico Nutrizionista, Centro DCA "Giovanni Gioia" - Chiaromonte - ASP Potenza

Eustachio Sarra: Segretario Regionale FIMP, Referente regionale dei medici pediatri

Anna Tasegian: Assegnista di Ricerca - Programma Operativo Regionale - FSE- AUSL2 Umbria

Rosa Trabace: Resp. Centro DCA "Giovanni Gioia" Chiaromonte - ASP Potenza